

# Hébergements

## Pau-Pyrénées

### Les vacances ça s'invente.



Le futur ça s'invente.



Hôtels

Auberges  
de jeunesse

Hôtellerie de  
plein air

Locations

Tout organiser  
mais  
tout improviser.

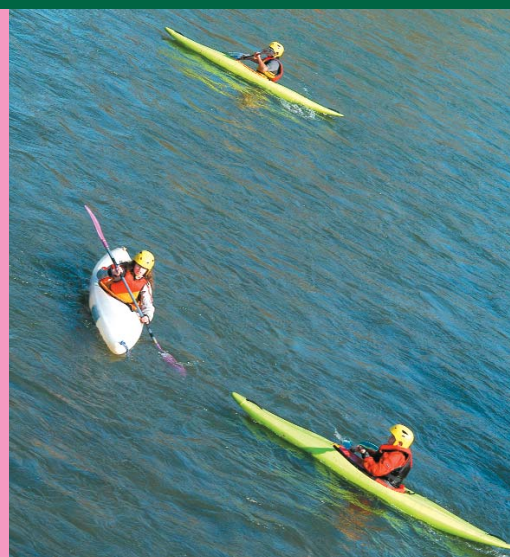
Les vacances ça s'invente.



Etre ailleurs en vous sentant chez vous, là est l'importance de l'hébergement. Qu'il soit de prestige, de charme ou de plein air, l'hospitalité est une priorité. A Pau-Pyrénées que vous veniez en famille, entre amis, en amoureux, venez, rêvez, restez.

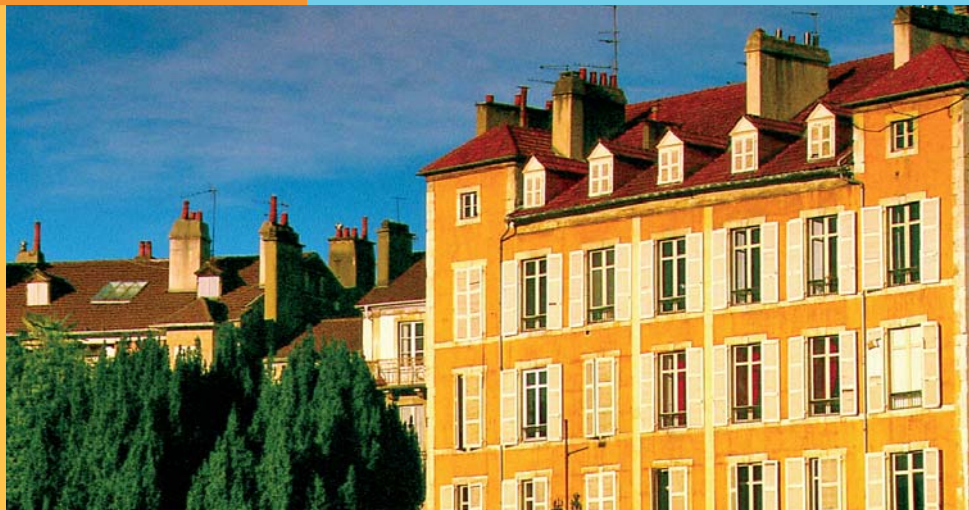
Un large choix d'hébergements vous est proposé, quelque soit votre budget et vos envies, de la demeure XIX<sup>e</sup> restaurée, à l'hôtel high tech en passant par le camping, inventez votre venue. A votre écoute toute l'année, des professionnels de l'hôtellerie sont là pour organiser votre séjour pour un week-end une semaine ou plus, que ce soit pour votre plaisir ou pour affaire.

Cette brochure vous propose des idées d'hébergements. Bon séjour...



Le futur ça s'invente.

Hôtels  
pages 6/30



Tourisme non classé,  
Auberges de jeunesse  
pages 29/30

Gîtes de France,  
Clévacances,  
Hôtellerie de plein air  
page 31

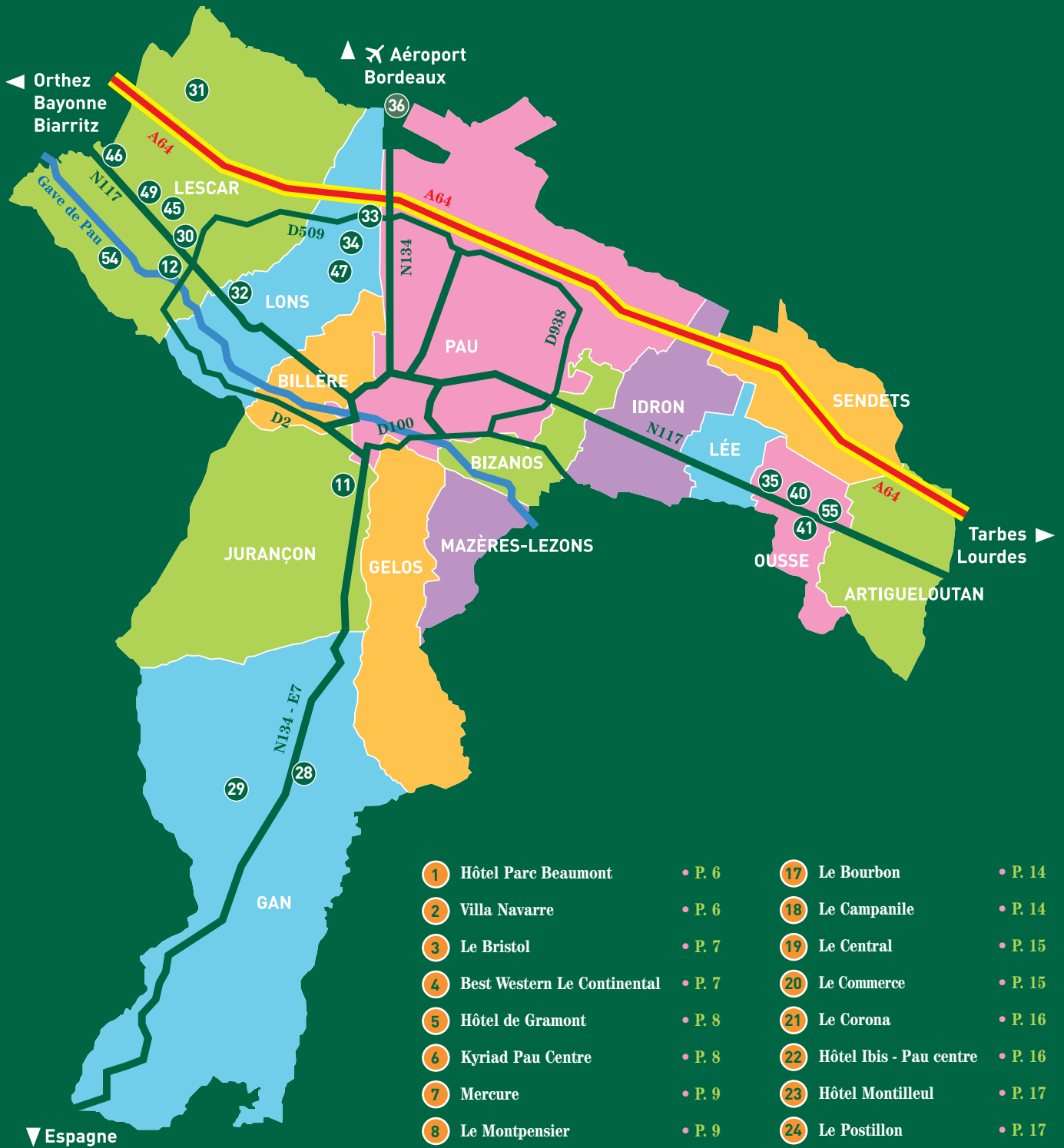


## Contacts

Renseignements/réservations  
Office de Tourisme et des Congrès★★★★  
Place Royale  
64000 PAU  
France  
Tél. +33 (0)5 59 27 27 08  
Fax. +33 (0)5 59 27 03 21  
Courriel : omt@pau.fr

Liste complète  
et réservations hôtelières  
en ligne sur  
[www.pau.resadirect.com](http://www.pau.resadirect.com)

# PAU - PYRÉNÉES



- |                               |         |  |         |
|-------------------------------|---------|--|---------|
| 1 Hôtel Parc Beaumont         | • P. 6  | 17 Le Bourbon                          | • P. 14 |
| 2 Villa Navarre               | • P. 6  | 18 Le Campanile                        | • P. 14 |
| 3 Le Bristol                  | • P. 7  | 19 Le Central                          | • P. 15 |
| 4 Best Western Le Continental | • P. 7  | 20 Le Commerce                         | • P. 15 |
| 5 Hôtel de Gramont            | • P. 8  | 21 Le Corona                           | • P. 16 |
| 6 Kyriad Pau Centre           | • P. 8  | 22 Hôtel Ibis - Pau centre             | • P. 16 |
| 7 Mercure                     | • P. 9  | 23 Hôtel Montilleul                    | • P. 17 |
| 8 Le Montpensier              | • P. 9  | 24 Le Postillon                        | • P. 17 |
| 9 La Palmeraie                | • P. 10 | 25 Le Régina                           | • P. 18 |
| 10 Le Roncevaux               | • P. 10 | 26 Le Trinquet                         | • P. 18 |
| 11 Castel du Pont D'Oly       | • P. 11 | 27 Résidence hôtelière Victoria Garden | • P. 19 |
| 12 Novotel - Lescar           | • P. 11 | 28 Le Clos Gourmand                    | • P. 19 |
| 13 À l'Hôtel                  | • P. 12 | 29 Hostellerie l'Horizon               | • P. 20 |
| 14 Hôtel Adour                | • P. 12 | 30 Hôtel Ibis - Lescar                 | • P. 20 |
| 15 Atlantic Hôtel             | • P. 13 | 31 La Terrasse                         | • P. 21 |
| 16 Hôtel Bosquet              | • P. 13 | 32 Les Balladins                       | • P. 21 |



© CDAPP - Plan d'Agglomération 2006

- |                               |                                |   |
|-------------------------------|--------------------------------|---|
| 33 Le Fer à Cheval • P. 22    | 41 Hôtel Les Sapins • P. 26    | 49 Aréna Hôtel • P. 30                            |
| 34 Kyriad Lons • P. 22        | 42 Hôtel Carnot • P. 26        | 50 Auberge de jeunesse Michel Hounau • P. 30      |
| 35 Hôtel des Pyrénées • P. 23 | 43 Etap Hôtel - Pau • P. 27    | 51 Auberge de jeunesse Gaston Marsan • P. 30      |
| 36 Le Luy de Béarn • P. 23    | 44 Formule 1 • P. 27           | 52 Camping Municipal La Plaine des Sports • P. 31 |
| 37 Le Funiculaire • P. 24     | 45 Etap Hôtel - Lescar • P. 28 | 53 Camping Base de plein air de Gelos • P. 31     |
| 38 Le Matisse • P. 24         | 46 Fast Hôtel • P. 28          | 54 Camping le Terrier • P. 31                     |
| 39 La Pomme d'Or • P. 25      | 47 Première classe • P. 29     | 55 Camping les Sapins • P. 31                     |
| 40 Hôtel du Commerce • P. 25  | 48 Quick Palace • P. 29        |   |

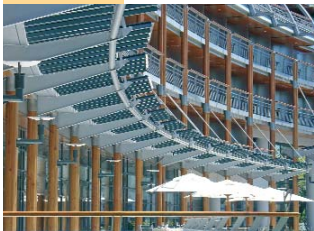
4★

## Hôtel Parc Beaumont

1

PAU

1, avenue Édouard VII • 64000 PAU  
Tél. 05 59 11 84 00  
Fax 05 59 11 85 00  
info@hotel-parc-beaumont.com  
www.hotel-parc-beaumont.com



**H**ôtel contemporain à l'architecture audacieuse situé dans le cadre remarquable du Parc Beaumont, à proximité immédiate du Centre de Congrès et à quelques centaines de mètres du centre-ville. Affilié au groupe Concorde.

*Table gastronomique citée dans les guides.*

### Confort

Chambre personne à mobilité réduite, câble/satellite, Canal +, accès internet, Wifi, climatisation, mini-bar, téléphone, terrasse individuelle sur les Pyrénées, coffre, sèche-cheveux.

Bar, restaurant, terrasse, jardin, ascenseur, espace détente avec piscine intérieure chauffée, jacuzzi, hammam et sauna, salles de réunion, parking bus, parking privé extérieur, parking privé couvert.

### Services

Service en chambre, blanchisserie, bureau de change, prêt lit bébé, voiturier. Veilleur de nuit, ouvert 24h/24, animaux admis.

**80 chambres** dont 10 suites, 3 suites juniors, 3 suites familiales et 64 chambres standard.

4★

## Villa Navarre

2

PAU

59, avenue Trespoey • 64000 PAU  
Tél. 05 59 14 65 65  
Fax 05 59 14 65 64  
H5677@accor.com  
www.accorhotels.com



**L**a Villa Navarre, demeure prestigieuse rénovée du XIX<sup>ème</sup> siècle et témoin de la présence britannique à Pau, est entourée d'un parc de deux hectares faisant face aux Pyrénées. La bâtisse est située dans le quartier résidentiel de Trespoey à quelques minutes à l'Est du centre-ville. Affilié au groupe Accor.

### Confort

Chambre personne à mobilité réduite, câble/satellite, Canal +, climatisation, accès internet, Wifi, mini-bar, téléphone, terrasse privative, chambre non fumeur, coffre, sèche-cheveux.

Bar, restaurant, bibliothèque, terrasse, jardin, parc, salon avec cheminée, salon de télévision, ascenseur, cabine téléphonique/point phone, salle de sport, sauna, hammam, jacuzzi, piscine de plein air, piscine intérieure chauffée, local matériel fermé, salle de réunion, parking bus, parking privé.

### Services

Service en chambre, blanchisserie, prêt lit bébé. Veilleur de nuit, ouvert 24h/24, animaux admis.

**30 chambres** dont 2 suites royales, 5 chambres grand standing, 5 chambres privilège et 18 chambres standard.

## 3★

### Le Bristol

3

PAU

3, rue Gambetta • 64000 PAU  
 Tél. 05 59 27 72 98  
 Fax 05 59 27 87 80  
 bristol-hotel@wanadoo.fr  
 www.hotelbristol-pau.com



**A**ncien hôtel particulier du centre-ville, entièrement rénové en 2006, le Bristol propose des chambres spacieuses et une grande facilité de parking.

#### Confort

Câble/satellite, Canal +, magnéscope, téléphone, accès internet, mini-bar, double vitrage, sèche-cheveux.  
 Bar, salon de télévision, terrasse, cabine téléphonique/point phone, jacuzzi, ascenseur, local matériel fermé, parking privé.

#### Services

Service en chambre, prêt lit bébé.  
 Veilleur de nuit, ouvert 24h/24, animaux admis.

**24 chambres**

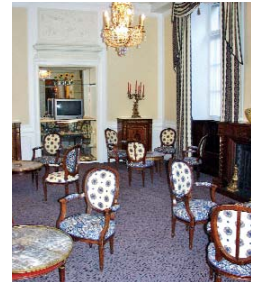
## 3★

### Best Western Le Continental

4

PAU

2, rue Maréchal Foch • 64000 PAU  
 Tél. 05 59 27 69 31  
 Fax 05 59 27 99 84  
 hotel@bestwestern-continental.com  
 www.bestwestern-continental.com



**C**et hôtel historique de Pau dans un immeuble 1900 classé, à l'entrée Belle-Epoque remarquable, est situé au cœur du centre-ville, à proximité de la zone piétonne et des commerces. Affilié Best Western.

#### Confort

Chambre personne à mobilité réduite, câble/satellite, Canal +, accès internet, Wifi, climatisation, mini-bar, téléphone, double vitrage, chambre non fumeur, terrasse privative, coffre, sèche-cheveux.  
 Bar, restaurant, salon, salon de télévision, ascenseur, cabine téléphonique, salles de réunion, local matériel fermé, parking privé couvert.

#### Services

Service en chambre, blanchisserie, prêt lit bébé, voiturier, navette gare/aéroport.  
 Veilleur de nuit, ouvert 24h/24.

#### 76 chambres

dont 8 chambres grand confort  
 et 68 chambres standard.

3★

## Hôtel de Gramont

5

PAU

3, place Gramont • 64000 PAU  
 Tél. 05 59 27 84 04  
 Fax 05 59 27 62 23  
 hotelgramont@wanadoo.fr  
 www.hotelgramont.com



**A**brité dans un immeuble de caractère, à deux pas du château, cet ancien relais de poste du XVIII<sup>ème</sup> siècle donne sur une des plus belles places de Pau. Affilié Inter Hôtel.

**Confort**

Chambre personne à mobilité réduite, câble/satellite, Canal +, TPS, accès internet, Wifi, climatisation, kitchenette, mini-bar, téléphone, double vitrage, sèche-cheveux. Bar, salon, salon billard, ascenseur, cabine téléphonique/point phone.

**Services**

Service en chambre, blanchisserie, prêt lit bébé. Ouvert 24h/24, animaux admis.

**34 chambres**

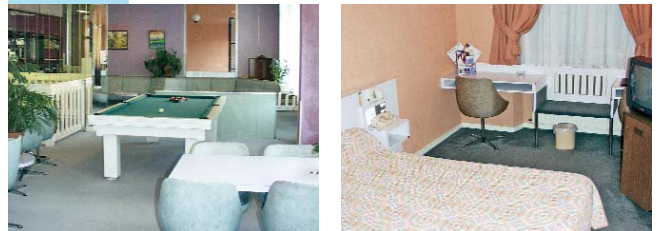
3★

## Kyriad Pau Centre

6

PAU

80, rue Émile Garet • 64000 PAU  
 Tél. 05 59 82 58 00  
 Fax 05 59 27 30 20  
 kyriad.pau-centre@wanadoo.fr  
 www.kyriad-pau-centre.fr



**E**ntièrement rénové en 2005, cet établissement tout confort est situé au centre-ville, à deux pas du musée des Beaux-Arts et face au pôle d'échanges de transports urbains et interurbains. Affilié au groupe Envergure.

**Confort**

Chambre personne à mobilité réduite, câble/satellite, Canal +, accès internet, Wifi, climatisation, mini-bar, téléphone, double vitrage, chambre non fumeur, coffre, sèche-cheveux. Bar, ascenseur, cabine téléphonique/point phone, grand parking privé.

**Services**

Blanchisserie, prêt lit bébé. Veilleur de nuit, ouvert 24h/24, animaux admis.

**70 chambres**

dont 6 mini suites junior et 64 chambres standard.



## 3★

### Mercure

7

PAU

106, avenue de l'Europe • 64000 PAU  
 Tél. 05 59 84 29 70  
 Fax 05 59 84 56 11  
 H0952@accor.com  
 www.accorhotels.com



**C**et hôtel du groupe Accor, de grande capacité, est placé à la sortie de l'autoroute, à deux pas des grands équipements : Palais des sports, Zénith, Complexe de pelote, hippodrome.

#### Confort

Chambre personne à mobilité réduite, câble/satellite, Canal +, accès internet, Wifi, climatisation, mini-bar, téléphone, chambre non fumeur, sèche-cheveux. Bar, restaurant, terrasse, parc, jardin, salon, coffre à la réception, ascenseur, piscine de plein air, local matériel fermé, cabine téléphonique/point phone, parking bus, parking privé.

#### Services

Service en chambre, blanchisserie, prêt lit bébé. Veilleur de nuit, ouvert 24h/24, animaux admis.

**92 chambres**

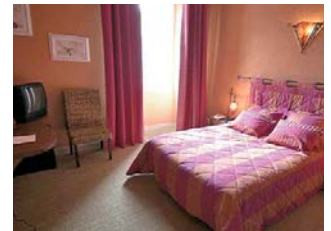
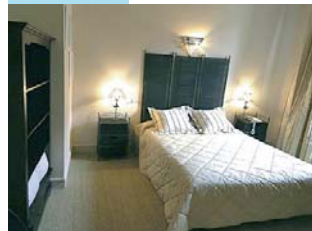
## 3★

### Le Montpensier

8

PAU

36, rue Montpensier • 64000 PAU  
 Tél. 05 59 27 42 72  
 Fax 05 59 27 70 95  
 hotel.montpensier-pau@wanadoo.fr



**E**ntièrement rénové en 2005, cet immeuble du XVIII<sup>ème</sup>, aux chambres à la décoration moderne et personnalisée, est situé à proximité des halles, du centre-ville et du cinéma d'art et d'essai.

#### Confort

Chambre personne à mobilité réduite, câble/satellite, Canal +, accès internet, climatisation, mini-bar, téléphone, double vitrage, chambre non fumeur, sèche-cheveux. Salon de télévision, jardin, ascenseur, local matériel fermé, parking privé.

#### Services

Service en chambre, blanchisserie, prêt lit bébé, matériel bébé. Veilleur de nuit, ouvert 24h/24, animaux admis.

**22 chambres**

3★

## La Palmeraie

9

PAU

1, passage de l'Europe • 64000 PAU  
 Tél. 05 59 14 14 14  
 Fax 05 59 14 14 10  
 H2103@accor.com  
 www.accorhotels.com



À la sortie de l'autoroute, au sein d'un parc de verdure, cet établissement affilié au groupe Accor se situe à quatre kilomètres du centre urbain, et à deux pas des grands équipements : Palais des sports, Zénith, Complexe de pelote, hippodrome.

**Confort**

Chambre personne à mobilité réduite, câble/satellite, accès internet, Wifi, climatisation, mini-bar, téléphone, télévision, Canal +, chambre non fumeur, sèche-cheveux.  
 Bar, restaurant, terrasse, jardin, parc, salles de réunion, cabine téléphonique/point phone, coffre à la réception, local matériel fermé, parking bus, parking privé.

**Services**

Service en chambre, blanchisserie, prêt lit bébé. Veilleur de nuit, ouvert 24h/24, animaux admis.

**36 chambres**

dont 2 suites et 34 chambres standard.

3★

## Le Roncevaux

10

PAU

25, rue Louis Barthou • 64000 PAU  
 Tél. 05 59 27 08 44  
 Fax 05 59 27 08 01  
 contact@hotel-roncevaux.com  
 www.hotel-roncevaux.com



Situé au centre-ville, à deux pas de la mairie et du cœur touristique, cet établissement de caractère offre des chambres personnalisées.

**Confort**

Câble/satellite, accès internet, Wifi, climatisation, mini-bar, téléphone, chambre non fumeur, double vitrage, sèche-cheveux.  
 Bar, salon, ascenseur, local matériel fermé, parking privé.

**Services**

Service en chambre, blanchisserie, coffres clients, prêt lit bébé. Veilleur de nuit, ouvert 24h/24, animaux admis.

**39 chambres**

## 3★

### Castel du Pont d'Oly

11

JURANÇON

2, avenue Rausky RN 134  
64110 JURANÇON  
Tél. 05 59 06 13 40 • Fax 05 59 06 10 53  
castel.oly@wanadoo.fr  
www.hotel-restaurant-pau.com



**I**ntimiste, cette maison est au creux d'un cadre verdoyant avec piscine, au départ de la route des vins de Jurançon, en direction des vallées pyrénéennes et de l'Espagne.

*Table gastronomique citée dans les guides.*

#### Confort

Climatisation, accès internet, Wifi, téléphone, mini-bar, double vitrage, chambre non fumeur, coffre, sèche-cheveux. Bar, restaurant, terrasse, jardin, parc, salon, salles de réunion, local matériel fermé, piscine de plein air, parking privé.

#### Services

Service en chambre, blanchisserie, prêt lit bébé, voiturier. Animaux admis.

**6 chambres**

## 3★

### Novotel

12

LESCAR

RN 117 • 64230 LESCAR  
Tél. 05 59 13 04 04  
Fax 05 59 13 04 13  
H0421@accor.com  
www.novotel.com



**H**ôtel de grande capacité avec piscine extérieure, près d'un golf, en plein cœur de la zone commerciale de Lescar-Soleil, proche du centre historique de Lescar. Affilié au groupe Accor.

#### Confort

Chambre personne à mobilité réduite, câble/satellite, accès internet, Wifi, mini-bar, téléphone, chambre non fumeur, double vitrage, sèche-cheveux. Bar, restaurant, salon télévision, aires de jeux enfants intérieur et extérieur, piscine plein air, coffre à la réception, parking bus, parking privé.

#### Services

Service en chambre, blanchisserie. Animaux admis.

**89 chambres**

2★

À l'Hôtel

13

PAU

38, rue Ronsard • 64000 PAU  
 Tél. 05 59 02 04 30  
 Fax 05 59 30 61 88  
 alhotel.pau@wanadoo.fr  
 www.alhotel-pau.com



Situé à proximité du campus universitaire de Pau-Pays de l'Adour et d'un grand complexe commercial et cinéma.

**Confort**

Chambre personne à mobilité réduite, Canal +, TPS, accès internet, téléphone, double vitrage, chambre non fumeur. Salon, terrasse, jardin, cabine téléphonique/point phone, parking privé.

**Services**

Animaux admis.

**40 chambres**

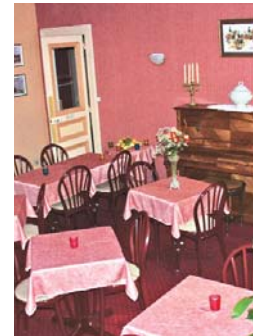
2★

Hôtel Adour

14

PAU

10, rue Valery Meunier • 64000 PAU  
 Tél. 05 59 27 47 41  
 Fax 05 59 83 86 49  
 contact@hotel-adour-pau.com  
 www.hotel-adour-pau.com



Hôtel de ville situé entre le Palais Beaumont et le centre piéton.

**Confort**

Câble/satellite, Canal +, accès internet, téléphone, double vitrage, chambre non fumeur.

**Services**

Service en chambre, prêt lit bébé. Animaux admis.

**15 chambres**

2★

## Atlantic Hôtel

15

PAU

222, avenue Jean Mermoz • 64000 PAU  
Tél. 05 59 32 38 24  
Fax 05 59 62 40 24



**L'**Atlantic Hôtel se situe au nord du centre-ville, sur la route de Bordeaux, et voisine le bowling. Il est en direction des grands équipements du Nord de la ville.

### Confort

Câble/satellite, Canal +, accès internet, téléphone, double vitrage.  
Ascenseur, garage privé, parking privé.

### Services

Service en chambre.  
Animaux admis.

**30 chambres**

2★

## Hôtel Bosquet

16

PAU

11, rue Valéry Meunier • 64000 PAU  
Tél. 05 59 11 50 11  
Fax 05 59 27 22 98  
welcome@hotel-bosquet.com  
www.hotel-bosquet.com



**R**énové en 2005, cet hôtel à l'équipement moderne et fonctionnel est placé au cœur du centre-ville, à deux pas du centre piéton, du pôle d'échanges de transports urbains et interurbains du centre de congrès.

### Confort

Câble/satellite, accès internet, climatisation, téléphone, sèche-cheveux.  
Plateau de courtoisie, ascenseur.

### Services

Blanchisserie. Veilleur de nuit, ouvert 24h/24, animaux admis.

**29 chambres**

## 2★

### Le Bourbon

17

PAU

12, place Clémenceau • 64000 PAU  
Tél. 05 59 27 53 12  
Fax 05 59 82 90 99  
le.bourbon@wanadoo.fr  
www.hotel-lebourbon.com



**R**énové en 2005, cet établissement est placé en hyper centre et bénéficie d'une vue imprenable sur la Place Clémenceau et son esplanade piétonne.

#### Confort

Câble/satellite, accès internet, climatisation, téléphone, double vitrage, chambre non fumeur.  
Bar, ascenseur, salon télévision.

#### Services

Service en chambre, blanchisserie, prêt lit bébé. Veilleur de nuit, ouvert 24h/24, animaux admis.

**33 chambres**

## 2★

### Le Campanile

18

PAU

Boulevard de l'aviation • 64000 PAU  
Tél. 05 59 80 32 33  
Fax 05 59 80 01 09  
campapau@tiscali.fr



**D**e conception moderne, il se trouve au sein d'un jardin de 4000m<sup>2</sup>, à proximité de la route menant à Tarbes et Lourdes, non loin d'une zone commerciale importante et du stade du Hameau. Affilié au groupe Envergure.

#### Confort

Chambre personne à mobilité réduite, Canal +, accès internet, Wifi, téléphone, climatisation, double vitrage, chambre non fumeur, sèche-cheveux.  
Restaurant, jardin, parking privé.

#### Services

Prêt lit bébé.  
Animaux admis.

**44 chambres**

2★

## Le Central

19

PAU

15, rue Léon Daran • 64000 PAU  
Tél. 05 59 27 72 75  
Fax 05 59 27 33 28  
contact@hotelcentralpau.com  
www.hotelcentralpau.com



**P**lacé face au Lycée Louis Barthou, à quelques centaines de mètres du Centre de Congrès, le Central propose des chambres personnalisées.

### Confort

Canal +, téléphone, télévision, accès internet, Wifi, double vitrage, chambre non fumeur.  
Bar, salon.

### Services

Service en chambre, blanchisserie.  
Animaux admis.

**28 chambres**

2★

## Le Commerce

20

PAU

9, rue du Maréchal Joffre • 64000 PAU  
Tél. 05 59 27 24 40  
Fax 05 59 83 81 74  
hotel.commerce.pau@wanadoo.fr  
www.logis-de-france64.asso.fr



**H**ôtel historique de Pau à l'architecture de caractère, ce Logis de France est situé au cœur de la cité, à deux pas des administrations et du centre piéton.

### Confort

Canal +, accès internet, téléphone, sèche-cheveux, double vitrage, terrasse privative. Restaurant sauf le dimanche, brasserie le midi sauf le dimanche, ascenseur, local matériel fermé, terrasse, salon de télévision, salles de réunion.

### Services

Service en chambre.  
Prêt lit bébé.  
Animaux admis.

**51 chambres**

## 2★

### Le Corona

21

PAU

71, avenue Général Leclerc • 64000 PAU  
Tél. 05 59 30 64 77  
Fax 05 59 02 62 64



**L**e Corona est situé à la sortie du centre-ville, sur la route menant à Tarbes et Lourdes. Outre les services hôteliers précisés ci-dessous, il dispose d'une brasserie et d'un tabac presse.

#### Confort

Canal +, accès internet, climatisation, téléphone, mini-bar.  
Bar, restaurant, salon.

#### Services

Service en chambre.  
Prêt lit bébé.  
Animaux admis.

**18 chambres**

## 2★

### Hôtel Ibis

22

PAU

26, rue Samonzet • 64000 PAU  
Tél. 05 59 83 71 83  
Fax 05 59 83 82 51  
H1398-GM@accor-hotels.com  
www.accorhotels.com



**E**ntre les halles et la poste centrale, au centre-ville, cet hôtel est proche de toutes les commodités. Affilié au groupe Accor.

#### Confort

Chambre personne à mobilité réduite, câble/satellite, Canal +, accès internet, Wifi, téléphone, chambre non fumeur, climatisation, double vitrage, coffre, sèche-cheveux.

Bar, ascenseur, parking bus, parking extérieur, parking couvert.

#### Services

Blanchisserie, prêt lit bébé, coffres clients.  
Veilleur de nuit, ouvert 24h/24, animaux admis.

**60 chambres**



2★

## Hôtel Montilleul

23

PAU

47, avenue Jean Mermoz • 64000 PAU  
Tél. 05 59 32 93 53  
Fax 05 59 62 37 46  
marie-paule.kuchly@wanadoo.fr  
www.hotel-montilleul.com



Installé dans une ancienne maison bourgeoise de caractère, il trône au centre d'un parc arboré. Proche du Parc des expositions et en direction de Bordeaux.

### Confort

Chambre personne à mobilité réduite, câble/satellite, Canal +, accès internet, Wifi, téléphone, minitel, terrasse privative, double vitrage, chambre non fumeur, sèche-cheveux.  
Jardin, parc, local matériel fermé, parking privé.

**20 chambres**

2★

## Le Postillon

24

PAU

10, cours Camou • 64000 PAU  
Tél. 05 59 72 83 00  
Fax 05 59 72 83 13  
hotel.lepostillon@wanadoo.fr  
www.hotel-le-postillon.fr



À mi-chemin entre le centre-ville et le Parc des expositions, cet ancien relais de poste de caractère possède un jardin intérieur. Sa situation face à la place de Verdun offre une grande facilité de stationnement.

### Confort

Câble/satellite, TPS, accès internet, téléphone, terrasse privative, double vitrage, chambre non fumeur.  
Bar, terrasse, jardin.

### Services

Service en chambre, blanchisserie, prêt lit bébé.  
Animaux admis.

**27 chambres**

## 2★

### Le Régina

25

PAU

18, rue Gassion • 64000 PAU  
 Tél. 05 59 27 29 19 • 06 80 68 44 82  
 Fax 05 59 27 04 62  
 hotel.regina@free.fr  
 www.regina-richelieu.com



**I**nstallé dans un ancien immeuble bourgeois et cossu, le Régina fait face au quartier piéton du château.

**Confort**

Télévision, téléphone, double vitrage.  
 Ascenseur, salon télévision.

**Services**

Veilleur de nuit, ouvert 24h/24.

**24 chambres**

## 2★

### Le Trinquet

26

PAU

66, avenue Didier Daurat • 64000 PAU  
 Tél. 05 59 62 71 23  
 Fax 05 59 62 09 33  
 hotel.letrinquet@wanadoo.fr  
 www.hotel-letrinquet.com



**C**omme son nom l'indique, cet hôtel dispose d'un trinquet intérieur. Il est adjacent à la route menant vers Bordeaux et les grands équipements du Nord de la ville.

**Confort**

Chambre personne à mobilité réduite, câble/satellite, Canal +, accès internet, téléphone, double vitrage, mini-bar.  
 Bar, restaurant, salon, ascenseur, boulodrome, squash, tennis, local matériel fermé, parking privé.

**Services**

Service en chambre, blanchisserie.  
 Ouvert 24h/24, animaux admis.

**32 chambres**

## 2★

### Résidence hôtelière Victoria Garden

27

PAU

5, rue Ronsard • 64000 Pau  
Tél. 05 59 14 47 47  
Fax 05 59 14 47 48  
vgpau.reception@groupe-madeo.com  
www.victoriagarden.com



**C**ette résidence avec studios et appartements bénéficie d'une proximité immédiate du campus universitaire de Pau-Pays de l'Adour et d'un grand centre commercial avec cinéma.

#### Confort

Chambre personne à mobilité réduite, logements entièrement meublés et équipés de kitchenette, vaisselle, linge de maison, salon de détente, câble/satellite, TPS, accès internet, ligne téléphonique directe avec messagerie vocale et réveil. Ménage sur demande, kit linge de rechange, petit-déjeuner, laverie intégrée, parking privé.

#### Services

Service en chambre.  
Animaux admis.

48 studios  
26 suites junior  
4 suites famille

## 2★

### Le Clos Gourmand

28

GAN

40, avenue Henri IV • 64290 GAN  
Tél. 05 59 21 50 43  
Fax 05 59 21 56 63  
closgourmand@closgourmand.com  
www.closgourmand.com



**I**nnstallé dans une maison de caractère, au bord du Gave de Pau, ce Logis de France jouit d'une terrasse ombragée et de sa situation au pied des vignobles de Jurançon, en direction des Pyrénées et de l'Espagne.

#### Confort

Télévision, téléphone, double vitrage, chambre non fumeur.  
Restaurant, jardin, parc, salon, salle de réunion, parking bus, parking privé.

#### Services

Prêt lit bébé.  
Animaux admis.

8 chambres

## 2★

### Hostellerie l'Horizon

29

GAN

Chemin de Mesplet • 64290 GAN  
Tél. 05 59 21 58 93  
Fax 05 59 21 71 80  
eytpierre-hotelresto@wanadoo.fr  
www.hostellerie-horizon.com



**C**et hôtel de campagne est situé dans un écrin de verdure, sur les coteaux de Gan, dans le vignoble de Jurançon.

*Table gastronomique citée dans les guides.*

**Confort**

Chambre personne à mobilité réduite, câble/satellite, accès internet, chambre non fumeur, terrasse privative, sèche-cheveux.

Bar, restaurant, terrasse, jardin, parc, jeux pour enfants, salon, piscine de plein air, jacuzzi, sauna, salle de sport, parking privé.

**Services**

Service en chambre, prêt lit bébé. Animaux admis.

**9 chambres**

## 2★

### Hôtel Ibis

30

LESCAR

Route de Bayonne • 64230 Lescar  
Tél. 05 59 62 90 90  
Fax 05 59 62 05 07  
H1643@accor-hotels.com  
www.ibis.com



**E**ttablissement du groupe Accor bénéficiant de tout le confort moderne, sur la route nationale menant à Bayonne, au cœur de la zone commerciale de Lescar-Soleil. Proximité du centre historique de Lescar.

**Confort**

Chambre personne à mobilité réduite, câble/satellite, accès internet, Wifi, climatisation, téléphone, double vitrage. Bar, restaurant, parking bus, parking privé.

**Services**

Service en chambre. Animaux admis.

**60 chambres**

## 2★

### La Terrasse

31

LESCAR

1, rue Maubec • 64230 LESCAR  
Tél. 05 59 81 02 34  
Fax 05 59 81 08 77  
gireau@wanadoo.fr



**C**ette maison traditionnelle vous accueille au pied de la cité historique de Lescar, à quelques minutes d'un golf.

*Table gastronomique citée dans les guides.*

#### Confort

Chambre personne à mobilité réduite, câble/satellite, Canal +, accès internet, double vitrage, téléphone, mini-bar, chambre personne à mobilité réduite. Bar, restaurant.

#### Services

Service en chambre.  
Animaux admis.

**22 chambres**

## 2★

### Les Balladins

32

LONS

RN 117 Route de Bayonne • 64140 LONS  
Tél. 05 59 62 82 00  
Fax 05 59 72 55 91  
laubrytel@wanadoo.fr  
www.balladins.com



**I**nstallé sur la route menant à Bayonne, cet établissement bénéficie de tout le confort moderne et de la proximité d'une zone commerciale. Affilié au groupe RMH.

#### Confort

Chambre personne à mobilité réduite, câble/satellite, Canal +, accès internet, téléphone, double vitrage.  
Parking privé.

#### Services

Animaux admis.

**41 chambres**

2★

## Le Fer à Cheval

33

LONS

1, avenue des Martyrs du Pont Long  
64140 LONS  
Tél. 05 59 32 17 40 • Fax 05 59 72 97 53  
feracheval@club-internet.fr  
www.hotel-leferacheval.com



**N**om évocateur pour cet hôtel implanté dans une maison de style au creux d'un jardin ombragé, face à l'hippodrome et aux grands équipements du Nord de la ville.

*Table gastronomique citée dans les guides.*

### Confort

*Télévision, accès internet, double vitrage, téléphone. Restaurant, parc, jeux enfants, salles de réunion, parking bus, parking privé.*

### Services

*Service en chambre. Animaux admis.*

**10 chambres**

2★

## Kyriad Lons

34

LONS

2, avenue du Mail  
Route de Strasbourg • 64140 LONS  
Tél. 05 59 72 74 00 • Fax 05 59 72 74 01  
xavier.gabe@wanadoo.fr  
www.hotel-kyriad-pau-lons.com



**I**mplanté au centre d'une zone commerciale et en direction des grands équipements du nord de la ville, cet hôtel moderne est situé au pied de la voie rapide reliant les accès de Bordeaux et Bayonne. Affilié au groupe Envergure.

### Confort

*Chambre personne à mobilité réduite, câble/satellite, Canal +, accès internet, climatisation, double vitrage, téléphone. Bar, restaurant, parking bus, parking privé.*

### Services

*Service en chambre. Animaux admis.*

**60 chambres**

## 2★

### Hôtel des Pyrénées

35

OUSSE

2, route de Pau • 64320 OUSSE  
Tél. 05 59 81 71 51  
Fax 05 59 81 78 47  
b.balleton@wanadoo.fr  
www.logis-de-france64.asso.fr



**C**e logis de France, rénové en 2005, possède une grande terrasse et un jardin ombragé. Il est installé à 7 km du centre de Pau, sur la route en direction de Tarbes et de Lourdes.

#### Confort

Chambre personne à mobilité réduite, câble/satellite, Canal +, accès internet, mini-bar, double vitrage, chambre non fumeur, terrasse privative, téléphone, sèche-cheveux.

Bar, restaurant, jardin, parc, terrasse, jeux pour enfants, salon, cabine téléphonique/point phone, coffre à la réception, boutique, local matériel fermé, parking privé.

#### Services

Service en chambre, blanchisserie, prêt lit bébé, matériel bébé. Animaux admis.

**19 chambres**

## 2★

### Le Luy de Béarn

36

SERRES CASTET

Rond point de l'aéroport. Route de Bordeaux • 64121 SERRES CASTET  
Tél. 05 59 33 96 60 • Fax 05 59 33 96 61  
leluydebearn@hotel-pau.com  
www.hotel-pau.com



**D**oté d'une piscine extérieure, le Luy de Béarn est placé sur la route en direction de Bordeaux et de l'aéroport Pau-Pyrénées.

#### Confort

Chambre personne à mobilité réduite, câble/satellite, Canal +, Wifi, téléphone, double vitrage.

Bar, restaurant, terrasse, salon, salon de télévision, coffre, piscine de plein air, ascenseur, parking bus, parking privé.

#### Services

Prêt lit bébé.  
Ouvert 24h/24.  
Animaux admis.

**42 chambres**

1★

## Le Funiculaire

37

PAU

2, avenue Jean Biray • 64000 PAU  
Tél. 05 59 27 01 40  
Fax 05 59 83 71 02



**C**omme son nom l'indique, cet établissement se trouve au pied du célèbre funiculaire de Pau, menant au centre-ville, au château et au boulevard des Pyrénées. Proximité immédiate de la gare S.N.C.F.

**Confort**

*Télévision, terrasse privative, double vitrage.  
Bar, restaurant, jardin, parc, cabine téléphonique/point phone.*

**8 chambres**

1★

## Le Matisse

38

PAU

17, rue Mathieu Lalanne • 64000 PAU  
Tél./Fax 05 59 27 73 80



**L**e Matisse est situé en centre-ville, face au Musée des Beaux-Arts et à proximité immédiate du pôle d'échanges des transports urbains et interurbains.

**Confort**

*Télévision, téléphone.  
Bar, brasserie le midi.*

**17 chambres**



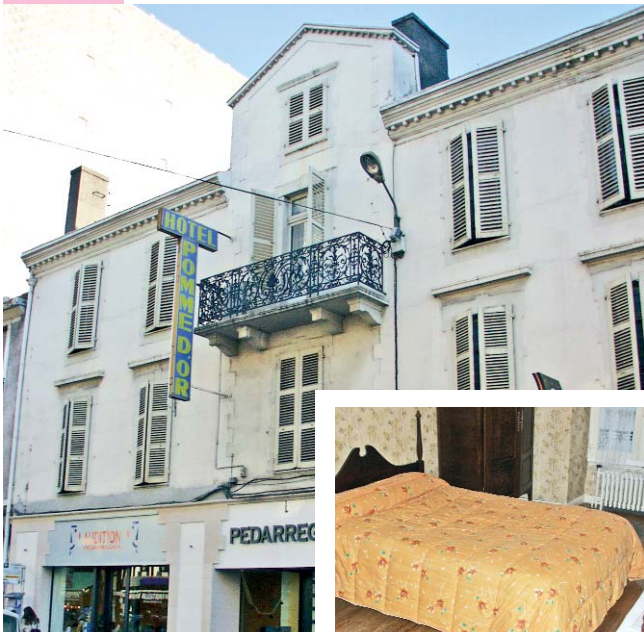
1★

## La Pomme d'Or

39

PAU

11, rue Maréchal Foch • 64000 PAU  
Tél. 05 59 11 23 23  
Fax 05 59 11 23 24



Situé dans une rue des plus commerçantes du centre-ville de Pau, cet hôtel donne rapidement accès à l'esplanade piétonne de la place Clemenceau et du centre commercial Bosquet.

### Confort

Télévision, téléphone.

### Services

Veilleur de nuit, ouvert 24h/24, animaux admis.

**20 chambres**

1★

## Hôtel du Commerce

40

OUSSE

Route de Tarbes • 64320 OUSSE  
Tél. 05 59 81 75 46  
Fax 05 59 77 32 49



Établissement familial situé sur la route menant à Tarbes et Lourdes.

### Confort

Téléphone, double vitrage.  
Boulodrome, parking privé.

**10 chambres**

1★

TOURISME  
SANS  
ÉTOILE

## Hôtel Les Sapins

41

OUSSE

2, route de Tarbes  
64320 OUSSE  
Tél. 05 59 81 74 21



**P**etit hôtel campagnard dans un cadre de verdure, installé en direction de Tarbes et Lourdes.

### **Confort**

*Bar, cabine téléphonique/point phone, jardin, parc, jeux pour enfants, parking privé.*

**7 chambres**

## Hôtel Carnot

42

PAU

13, rue Carnot  
64000 PAU  
Tél. 05 59 27 88 70



**P**etit hôtel familial du centre-ville, placé face aux halles et au début des rues commerçantes et semi-piétonnes.

### **Confort**

*Télévision.*

### **Services**

*Animaux admis.*

**10 chambres**

TOURISME  
SANS  
ÉTOILE

## Etap Hôtel

43

PAU

Boulevard de l'aviation  
64000 PAU  
Tél. 08 92 68 08 72  
Fax 05 59 30 55 98  
www.etaphotel.com



**E**tablissement de catégorie économique de moyenne capacité, situé à proximité immédiate d'une zone commerciale importante et du stade du Hameau. Affilié au groupe Accor.

### Confort

Chambre personne à mobilité réduite, câble/satellite, Canal +, accès internet, téléphone, double vitrage. Bar, salon de télévision, jeux pour enfants, parking bus, parking privé.

### Services

Animaux admis

**45 chambres**

TOURISME  
SANS  
ÉTOILE

## Formule 1

44

PAU

104, avenue de l'Europe • 64000 PAU  
Tél. 08 91 70 53 51  
Fax 05 59 02 01 95  
www.accorhotels.com



**D**e grande capacité et de style économique, cet établissement se trouve à la sortie de l'autoroute et à deux pas des grands équipements du Nord de Pau : Palais des sports, Zénith, Complexe de pelote et hippodrome. Affilié au groupe Accor.

### Confort

Chambre personne à mobilité réduite, câble/satellite, Canal +, accès internet, Wifi, double vitrage, chambre avec coin lavabo, chambre non fumeur, cabine téléphonique/point phone.

### Services

Veilleur de nuit, ouvert 24h/24, animaux admis.

**97 chambres**

TOURISME  
SANS  
ÉTOILE

## Etap Hôtel

45

LESCAR

1, rue du Bilaa • 64230 LESCAR  
Tél. 08 92 68 06 65  
Fax 05 59 77 80 63  
www.etaphotel.com



**E**tablissement de chaîne économique de grande capacité, proche du centre historique de Lescar, à proximité de la zone commerciale de Lescar-Soleil. Affilié au groupe Accor.

### Confort

Câble/satellite, accès internet, double vitrage. Parking privé.

### Services

Animaux admis.

**74 chambres**

TOURISME  
SANS  
ÉTOILE

## Fast Hôtel

46

LESCAR

Route de Bayonne • 64230 LESCAR  
Tél. 05 59 81 23 78  
Fax 05 59 81 11 15  
pau@fasthotel.com  
www.fasthotel.com



**D**e catégorie économique et de moyenne capacité avec restaurant, cet hôtel est situé sur la route menant à Bayonne, au cœur de la zone commerciale de Lescar-Soleil. Affilié au groupe S.C.N.H..

### Confort

Chambre personne à mobilité réduite, câble/satellite, accès internet, climatisation, double vitrage, téléphone. Restaurant, parking privé.

### Services

Animaux admis.

**48 chambres**

TOURISME  
SANS  
ÉTOILE

## Première Classe

47

LONS

Zac du Mail  
Rue de Strasbourg • 64140 LONS  
Tél. 08 92 70 71 63 • Tél. 05 59 13 83 84  
Fax 05 59 62 88 35  
welcome@hotel-premiere-classe-pau-lons.com



**S**itué près d'une zone commerciale, sur la route menant à Bayonne, cet établissement est de catégorie économique comporte une grande capacité d'hébergement. Affilié au groupe Envergure.

### Confort

Chambre personne à mobilité réduite, câble/satellite, Canal +, climatisation, double vitrage.

Restaurant (Fermé le samedi, dimanche et jours fériés). Parking privé.

### Services

Animaux admis.

**61 chambres**

TOURISME  
NON  
CLASSÉ

## Quick Palace

48

PAU

9, impasse du Hameau du Vert Galant  
64000 PAU  
Tél. 05 59 02 35 35  
Fax 05 59 02 80 80  
www.quickpalace.com



**H**ôtel de chaîne, de catégorie économique et de moyenne capacité implanté aux abords de la sortie de l'autoroute et proche des grands équipements du Nord de la ville.

### Confort

Chambre personne à mobilité réduite, câble/satellite, Canal +, accès internet, téléphone, double vitrage, chambre non fumeur.

Cabine téléphonique/point phone, parking bus, parking privé.

### Services

Blanchisserie.

Animaux admis.

**50 chambres**

TOURISME  
NON  
CLASSÉ

## Aréna Hôtel

49

LESCAR

5, rue Charles Moureau • 64230 Lescar  
Tél. 05 59 77 87 87 • Fax 05 59 77 87 88  
info@hotel-arena-pau.com  
www.hotels-arena.com



**H**ôtel à l'architecture contemporaine situé à proximité de la zone commerciale de Lescar-Soleil, sur la route menant à Bayonne et à quelques minutes d'un golf.

**Confort**

Chambre personne à mobilité réduite, câble/satellite, Canal +, accès internet, climatisation, téléphone, double vitrage, chambre non fumeur.

Ascenseur, parking bus, parking privé.

**Services**

Animaux admis.

**58 chambres**

Auberge de jeunesse  
Michel Hounau

50

PAU

30 ter, rue Michel Hounau • 64000 PAU  
Tél. 05 59 11 05 05  
Fax 05 59 11 05 20  
fjt@ldjpau.org  
www.ldjpau.org

**Confort**

Cyber espace, accès internet, bar, salon, salon de télévision collectif, cabine téléphonique, point phone, douche, kitchenette, congélateur, lave linge, sèche linge collectif, garage privé, parking privé.

**Activités**

Animations.

**3 chambres de 5 personnes**

**Accueil de 17 à 21h00**

Auberge de jeunesse  
Gaston Marsan

51

GELOS

Base de Plein Air • 64110 GELOS  
Tél. 05 59 35 09 99  
Fax 05 59 35 09 98  
ldjgelos@wanadoo.fr

**Confort**

Bar, kitchenette, salon de télévision, douche, lave linge collectif, téléphone, garage privé, parking privé.

**Activités**

Animations.

**3 chambres de 5 personnes**

**Accueil de 17 à 21h00**

Pau et l'agglomération, contactez :

## Office de Tourisme et des Congrès \*\*\*\*

Place Royale  
64000 PAU  
Tél. 05 59 27 27 08  
Fax 05 59 27 03 21  
omt@pau.fr

Pyrénées-Atlantiques, contactez :



**La Maison  
des Gîtes de France**  
20, rue Gassion • 64000 PAU  
Tél. 05 59 11 20 64  
Fax 05 59 11 20 60  
resa@gites64.com  
www.gites64.com



**Clévacances  
Pyrénées-Atlantiques**  
4, allée des Platanes • BP 811  
64108 BAYONNE cedex  
Tél. 0 820 054 064  
Fax 05 59 46 52 46  
64@clevacances.com  
www.tourisme64.com

## 2★ Camping Municipal La Plaine des Sports

52 PAU

Boulevard du Cami-Salïe • 64000 PAU  
Tél. 05 59 02 30 49 • Fax 05 59 11 08 19  
direction.sports@ville-pau.fr

**I**nstallé sur un site ombragé dans la plaine  
des sports : Tennis, piscine, basket...

**Confort** : Branchements électriques.

**Accès** : Situé au Nord de la ville, à deux pas de  
l'entrée d'autoroute.

**Ouverture** : Du week-end de la pentecôte à fin  
septembre.

## 3★ Camping Base de plein air de Gelos

53 GELOS

Ouverture 2007

## 3★ Camping le Terrier

54 LESCAR

Avenue du Vert Galant • 64230 LESCAR  
Tél. 05 59 81 01 82 • Fax 05 59 81 26 83  
camping.terrier@wanadoo. fr



**S**itué le long du gave de Pau,  
aux portes du golf de Pau-  
Billère, ce camping ombragé  
propose également de la location  
de chalet et de mobil home.

**Confort** : Piscine, restaurant,  
boulodrome, aire de jeux enfants,  
tennis, branchements électriques, cabines télé-  
phoniques, station service camping-car.

**Accès** : Rocade Ouest / Route de Bayonne.

**Ouverture** : Toute l'année.

## 3★ Camping les Sapins

55 OUSSE

2, Route de Tarbes - RN 117  
64320 OUSSE • Tél. 05 59 81 79 03



**A**ux portes de l'aggloméra-  
tion, ce camping propose  
toutes les commodités.

**Confort**  
Aire de jeux enfants, branche-  
ments électriques, emplacements  
et station service camping-car,  
salle de réunion.

**Accès** : Rocade Est / Route de Tarbes et Lourdes.

**Ouverture** : Toute l'année.

## Accès

### En avion

Aéroport Pau-Pyrénées

Tél. +33 (0)5 59 33 33 00 - [www.pau.aeroport.fr](http://www.pau.aeroport.fr)

- 9 vols quotidiens à destination de Paris-Roissy Charles de Gaulle et Orly avec Air France
  - 3 vols quotidiens à destination de Lyon avec Air France
  - 1 vol quotidien à destination de Londres avec Ryanair
- 4 vols hebdomadaires à destination d'Amsterdam avec Transavia
- Locations de voitures : Hertz, Europcar, Sixt, Budget, Avis, Citer

### En train

Gare S.N.C.F. de Pau : 36 35 - [www.sncf.com](http://www.sncf.com)

- 4 TGV quotidiens pour Paris en 5 heures
- Liaisons directes avec Bordeaux, Toulouse, Lourdes, Bayonne, Biarritz, Irun, Marseille, Nice, Vintimille, Lyon et Genève.

### Par la route

Centre régional d'informations routières : +33 (0)5 56 96 33 33

- A64 Toulouse-Bayonne « La Pyrénéenne », sortie Pau-centre ou Route Nationale 117
- A10 et Route Nationale 134 Bordeaux-Pau-Oloron-Espagne

### En ville

Taxi Palois : +33 (0)5 59 02 22 22 - [www.pau-taxi.com](http://www.pau-taxi.com)

S.T.A.P (Transports en commun) : +33 (0)5 59 14 15 16 - [www.bus-stap.com](http://www.bus-stap.com)



Office de Tourisme et des Congrès \*\*\*\*

Place Royale - 64000 Pau - France

Tél. +33 (0)5 59 27 27 08 / Fax : +33 (0)5 59 27 03 21

Courriel : [omt@pau.fr](mailto:omt@pau.fr)